

Account di posta elettronica

### Tipo di server

È possibile scegliere il tipo di server da utilizzare con il nuovo account di posta elettronica.

- Microsoft Exchange Server**  
Connessione a un server di Exchange per il download dei messaggi, l'accesso alle cartelle pubbliche e la condivisione dei documenti.
- POP3**  
Connessione a un server di posta elettronica POP3 per il download dei messaggi.
- IMAP**  
Connessione a un server di posta elettronica IMAP per il download dei messaggi e la sincronizzazione delle cartelle della cassetta postale.
- HTTP**  
Connessione a un server di posta elettronica basato sul Web, quale Hotmail, per il download dei messaggi e la sincronizzazione delle cartelle della cassetta postale.
- Altri tipi di server**  
Connessione a un altro tipo di server di posta elettronica Microsoft o di altri produttori.

< Indietro   Avanti >   Annulla

Account di posta elettronica

### Impostazioni posta elettronica Internet (POP3)

Tutte le seguenti impostazioni sono necessarie per il funzionamento dell'account di posta elettronica.

<b>Informazioni utente</b>	<b>Informazioni server</b>
Nome: <input type="text" value="Antonio Rossi"/>	Server posta in arrivo (POP3): <input type="text" value="artismail.officinaweb.it"/>
Indirizzo posta elettronica: <input type="text" value="antoniorossi@dominio.it"/>	Server posta in uscita (SMTP): <input type="text" value="artismail.officinaweb.it"/>

<b>Informazioni accesso</b>	<b>Prova impostazioni</b>
Nome utente: <input type="text" value="antoniorossi"/>	Dopo aver immesso le informazioni richieste, è consigliabile provare l'account scegliendo il pulsante in basso. È necessaria la connessione di rete.
Password: <input type="password" value="*****"/>	
<input checked="" type="checkbox"/> Memorizza password	<input type="button" value="Prova impostazioni account ..."/>
<input type="checkbox"/> Accedi con autenticazione password di protezione (SPA)	<input checked="" type="button" value="Altre impostazioni ..."/>

< Indietro   Avanti >   Annulla

### Impostazioni posta elettronica Internet (POP3)

Tutte le seguenti impostazioni sono necessarie per il funzionamento dell'account di posta elettronica.



#### Impostazioni posta elettronica Internet

Generale **Server della posta in uscita** Connessione Impostazioni avanzate

Account di posta

Digitare il nome da assegnare all'account, ad esempio "Lavoro" o "Server di Microsoft Mail"

artismail.officinaweb.it

Altre informazioni utente

Organizzazione:

Indirizzo risposte:

OK

Annulla

Annulla

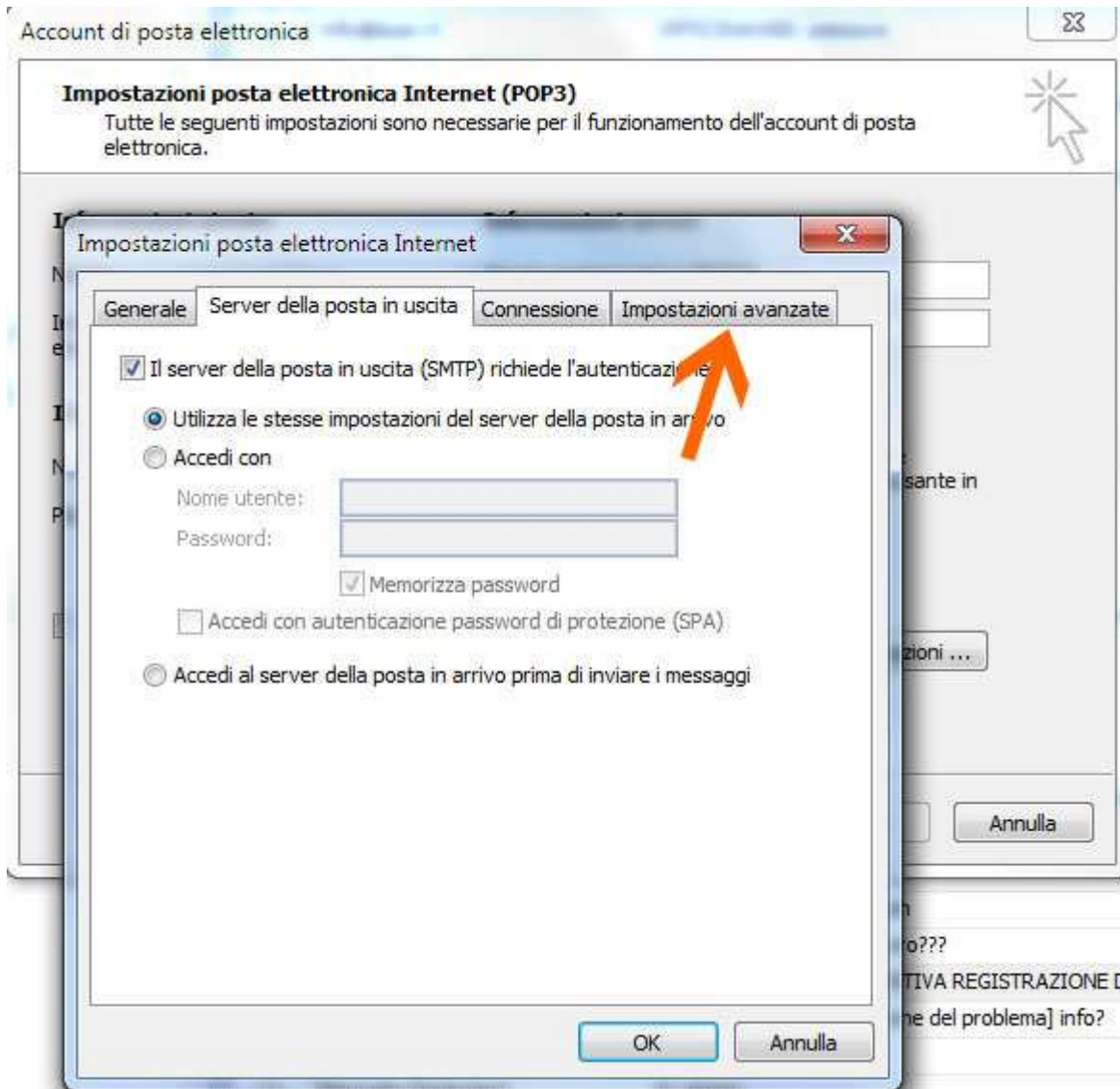
zioni ...

sante in

o???

TIVA REGISTRAZIONE I

ne del problema] info?



### Impostazioni posta elettronica Internet (POP3)

Tutte le seguenti impostazioni sono necessarie per il funzionamento dell'account di posta elettronica.



#### Impostazioni posta elettronica Internet

Generale | Server della posta in uscita | Connessione | Impostazioni avanzate

Numeri porte server

Server posta in arrivo (POP3): 110

Valori predefiniti

Il server richiede una connessione crittografata (SSL)

Server posta in uscita (SMTP): 587 \*

Il server richiede una connessione crittografata (SSL)

Timeout server

Breve  Lungo  1 minuto

Recapito

Lascia una copia dei messaggi sul server

Rimuovi dal server dopo 10 giorni

Rimuovi dal server dopo l'eliminazione da "Posta eliminata"

\* Per Outlook 2010 devi usare il protocollo TLS



OK

Annulla

Annulla

sante in

zioni ...

o???

TIVA REGISTRAZIONE D

ne del problema] info?